



Das OLED Modul LC-OL12864-09-xx-NV ist so ausgelegt, dass es eine Display-Einheit (Display und Platine) in einer Kaffeemaschine von Nivona ersetzen kann.

xx steht für WS (weißes Display), YO (gelb-orange), GN (grün) oder BL (blau)

Die Displayeinheit 691 kann durch das Modul ersetzt werden.

Diese wird z. B. in Kaffeemaschinen Nivona Baureihe 8 (830, 831, 840, 845, 850, 855, 877) und anderen verbaut.



Die Displayeinheit in dem teiltransparenten Gehäuse besteht elektrisch aus 2 Leiterplatten, der Steuerplatine, die auf der Rückseite sichtbar ist und eine Displayplatine, die das OLED-Display und die notwendigen Komponenten für das OLED-Display trägt.



Displayeinheit



Rückseite mit Steuerplatine



Displayplatine

Bei der Displayplatine handelt es sich um eine Baugruppe mit elektrostatisch empfindlichen Bauelementen.

Handhabungsvorschriften beachten



Displayplatine und Steuerplatine sind im Original mit einer 20poligen Stiftleiste durch Lötverbindungen verbunden.

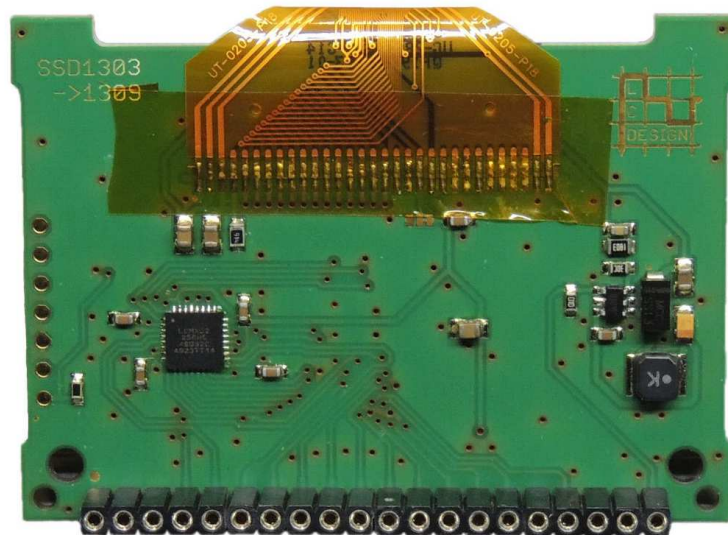


Displayplatine

Steuerplatine

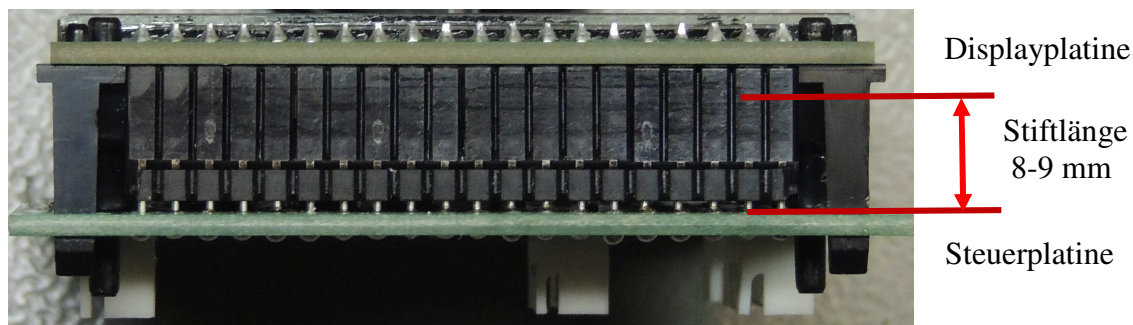
Der Austausch der Displayplatine mit unseren OLED Modul LC-OL12864-09-xx-NV erfolgt ohne Löten. Man benötigt lediglich einen Seitenschneider um Kontaktstifte zwischen Steuerplatine der Kaffeemaschine und Displayplatine zu durchtrennen.

Die oben gezeigten Kontaktstifte sind auf einer Höhe von 8-9 mm, von der Steuerplatine gemessen, abzuschneiden. Dann gibt es genügend Kontaktlänge für die Buchsenleiste auf unserer Platine. Das defekte Display mit Platine kann dann einfach abgenommen werden und durch unser Modul durch einfaches Stecken ersetzt werden.



OLED-Modul LC-OL12864-09-WS-NV mit Buchsenleiste

Der Zusammenbau sieht dann so aus:



Danach können die Platinen wieder ins Gehäuse verbaut werden.

Es sind keine weiteren Modifikationen notwendig.

Um die Display-Einheit aus der Kaffeemaschine zu separieren gibt es diverse Beschreibungen und Videos im Internet, u.a. unter den folgenden Links.

https://www.youtube.com/watch?v=Lv6_a7dvJDY

Self-repair of household appliances

Das Video ist auf Russisch, aber dennoch gut verständlich und es zeigt das Wesentliche für den Displaytausch

https://www.youtube.com/watch?v=cbf_UVPVHJY

Nivona CafeRomantica - Change display | DIY | How To | TUTORIAL

Das Video ist auf Deutsch. Hier wird mehr geöffnet als nötig. Ab 5:10 folgt der relevante Teil

Hier eine Auflistung der wesentlichen Handgriffe:



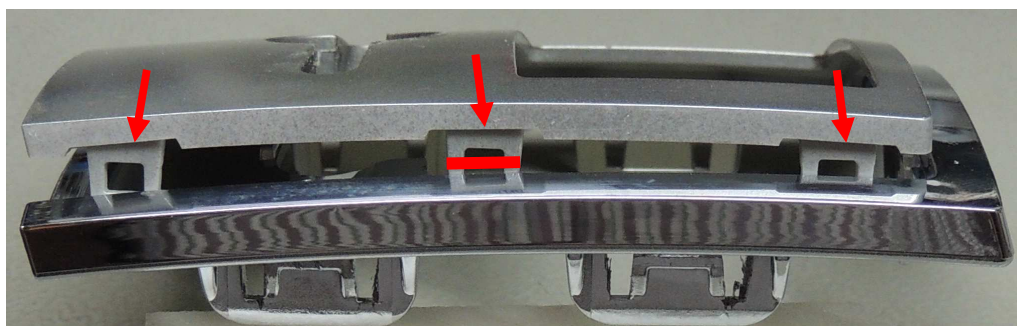
4 bis 6 Laschen an der dunklen Blende, rote Pfeile

Blende von unten weghebeln

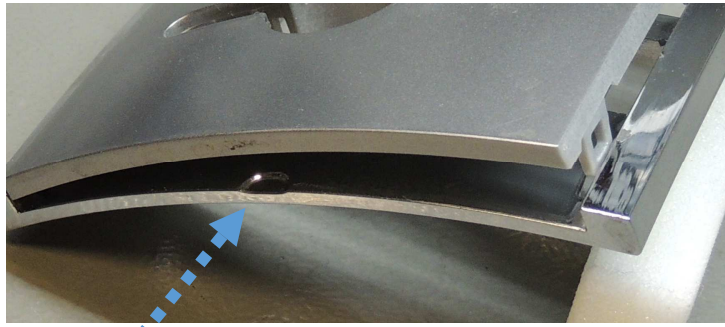
Nach unten schieben

- Im Foto der untere Teil mit der Aufschrift NIVONA ist nach unten zu schieben.
- Dann kann, je nach Variante, die Blende um den Drehschalter von unten weggehoben werden.
- Anschließend die innere Blende, im Foto oben dunkel, halbtransparent, im Foto unten silbern, heraushebeln. Dazu sind je nach Gerät 4 bis 6 Laschen (rote Pfeile) mit einem schmalen Metall- oder Kunststoffstreifen zu lösen. Wenn der Streifen so breit ist wie die Lasche, dann kann er die Haken in der verchromten Blende nach außen drücken.

von hier
Blenden auseinanderdrücken



Wenn man von unten, hier links im Bild, versucht die beiden Blenden etwas auseinander zu drücken, dann lassen sich die Laschen leicht lösen.



von hier Blenden
auseinanderdrücken

- auf vergleichbare Art werden 4 Laschen der verchromten Blende entlastet



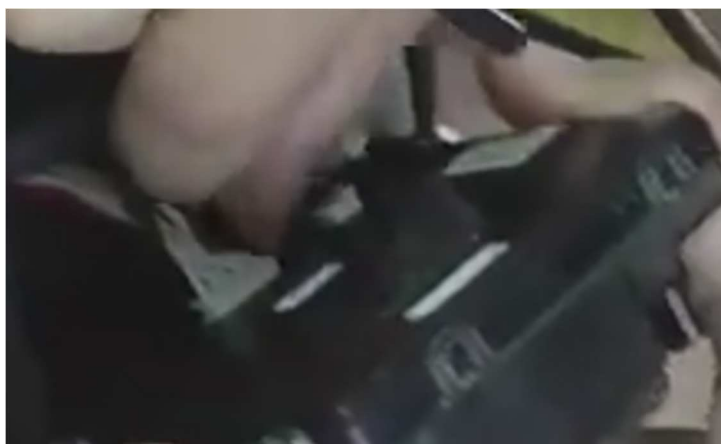
und die Blende kann abgezogen werden.



- Die Displayeinheit ist damit freigelegt und kann entnommen werden, wenn man die Außenwände, rechts und links, leicht nach außen drückt um weitere Verrasthaken zu entlasten.



- Auf der Rückseite sind 4 Anschlußkabel eingesteckt. Diese gilt es nun zu lösen um die Displayeinheit frei zu bekommen.



- Nachdem die Displayeinheit ausgebaut ist, muss diese noch zerlegt werden.



- Insgesamt 8 Laschen sind zu entriegeln um den hinteren Deckel abnehmen zu können.



- und es sind noch 3 Schrauben zu lösen um die Platinen herausnehmen zu können.

